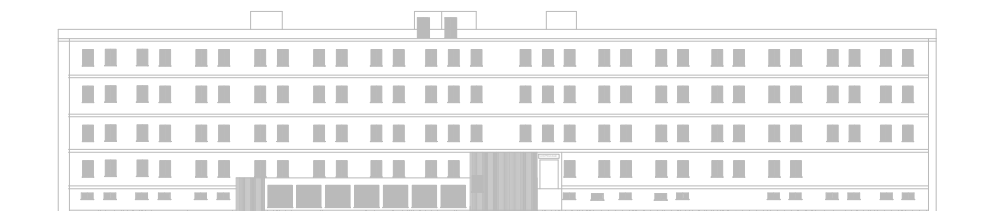


Interventi finanziati con le **DGR 7/51** del 12/02/2019 (Approvazione preliminare), **DGR 22/21** del 20/06/2019 (Approvazione definitiva) e **DGR 48/19** del 29/11/2019 (rimodulazione), relativi all'Area Socio Sanitaria ASS di Sanluri, rientranti nel macro intervento denominato NP32 "Ristrutturazione e messa a norma P.O. N.S. di Bonaria - San Gavino Monreale" pari a € 4.334.625,61

SUB INTERVENTO Denominato NP. 32.3 "RISTRUTTURAZIONE DEL PIANO SECONDO"
Codice Intervento Amministrazione n. 89 - CUP B32C19000070002 - CUI L92005870909202000015

PROGETTO ESECUTIVO DELL'INTERVENTO DI RISTRUTTURAZIONE DEL REPARTO DI OSTETRICIA E GINECOLOGIA DEL P.O. NOSTRA SIGNORA DI BONARIA SAN GAVINO MONREALE



COMMITTENTE		PROGETTISTA:	
 <p>ATS SARDEGNA</p> <p>COMISSARIO STRAORDINARIO Dott. Massimo Temussi</p> <p>DIRETTORE AMMINISTRATIVO Dott. Attilio Murru</p> <p>DIRETTORE SANITARIO Dott. Giorgio Carboni</p> <p>ASSL SANLURI</p> <p>COMMISSARIO STRAORDINARIO Dott. Alessandro Baccoli</p> <p>DIRETTORE DIPARTIMENTO AREA TECNICA Ing. Paolo Tauro</p> <p>DIRETTORE AREA TECNICA OCS Ing. Marcello Serra</p> <p>RESPONSABILE UNICO DEL PROCEDIMENTO Ing. Adamo Caddeu</p>		 <p>ORDINE INGEGNERI PROVINCIA CAGLIARI Dott. Ing. PAOLO SERRA N. 3155</p>	
		<p>COORDINATORE DELLA SICUREZZA IN FASE DI PROGETTAZIONE:</p> <p>dott. ing. Paolo Serra via della Pineta 148 09126 Cagliari mob. +393355325065 e-mail info@paoloserra.biz</p>	
		<p>PROGETTO ESECUTIVO</p>	
		<p>COLLABORATORI:</p> <p>dott. ing. Manuela Mattana via della Pineta 148 09126 Cagliari</p>	
		<p>OGGETTO: ELENCO ELABORATI</p>	<p>ELABORATO 3.EE</p>
SCALA	/	<p>DATA 27/12/2021</p>	REVISIONI
CATEGORIA	GENERALI		
FASE	ESECUTIVO		

ELENCO ELABORATI

Relazioni

01_3.RT 2021.12.27	Relazione tecnica
02_3.RTa 2021.12.27	Relazione specialistica edile
03_3.RTc 2021.12.27	Relazione tecnica climatizzazione
04_3.RCc 2021.12.27	Relazione di calcolo climatizzazione
05_3.RTe 2021.12.27	Relazione tecnica elettrico
06_3.RCe 2021.12.27	Relazione di calcolo elettrico
07_3.RCi 2021.12.27	Relazione di calcolo illuminotecnica
08_3.RTi 2021.12.27	Relazione tecnica idrico e scarico
09_3.RCi 2021.12.27	Relazione di calcolo idrico e scarico
10_3.CSA 2022.01.25	Capitolato speciale d'appalto
11_3.PM 2021.12.27	Piano di manutenzione
12_3.CR 2021.12.27	Cronoprogramma
13_3.PSC 2021.12.27	Piano di sicurezza e coordinamento
14_3.SC 2022.01.11	Schema di contratto
15_3.PSC19 2022.01.11	Piano di sicurezza emergenza Covid19

Contabili

01_3.IM 2022.01.25	Incidenza manodopera
02_3.EP 2022.01.25	Elenco prezzi
03_3.AP 2022.01.25	Analisi dei prezzi
04_3.CME 2022.01.25	Computo metrico estimativo
05_3.QE 2022.01.25	Quadro economico

Grafici

01_3.A.01 2027.12.27	Layout generale
02_3.A.02 2022.01.25	Planimetria finiture
03_3.A.03 2021.12.27	Pianta quotata ricostruzioni
04_3.A.04 2022.01.21	Pianta controsoffitti
05_3.A.05 2021.12.27	Pianta quotata demolizioni
06_3.A.06 2022.01.25	Particolari arredo bagno e parete testaleto
07_3.CL.01 2022.01.11	Aria primaria - mandata
08_3.CL.02 2022.01.11	Aria primaria - ripresa
09_3.CL.03 2022.01.11	Climatizzazione – distribuzione aria
10_3.CL.04 2022.01.11	Climatizzazione - distribuzione idronica
11_3.CL.05 2022.01.11	Climatizzazione – integrazione radiatori
12_3.CL.06 2022.01.11	Climatizzazione – schema impianto
13_3.EL.01 2021.12.27	Elettrico – chiamata pazienti
14_3.EL.02 2021.12.27	Elettrico – EVAC rivelazione incendi
15_3.EL.03 2021.12.27	Elettrico – FM illuminazione dati
16_3.EL.04 2021.12.27	Elettrico - dorsali
17_3.GM.01 2021.12.27	Gas medicinali
18_3.ID.01 2021.12.27	Idrico scarico
19_3.SE 2021.12.27	Schemi elettrici